



Transactions électroniques Terravis

Manuel pour l'exportation de la clé publique SuisseID

gültig ab 1.11.2018



1. Introduction	3
2. Conditions.....	3
3. Exportation de la clé publique.....	3
4. Support	5
5. Améliorations.....	5



1. Introduction

L'utilisateur Terravis peut utiliser une SuisseID pour procéder à une authentification forte. A cette fin, la clé publique de la SuisseID de l'utilisateur doit être enregistrée dans le système.

Ce manuel décrit la marche à suivre pour exporter la clé publique de votre SuisseID.

2. Conditions

Les conditions suivantes doivent être remplies pour se connecter à Terravis au moyen de la SuisseID:

- Achat préalable de la SuisseID auprès d'un fournisseur certifié
- La SuisseID doit être enregistrée et le logiciel pilote correctement installé sur l'ordinateur de l'utilisateur. L'émetteur concerné fournit une assistance à cet égard.
- Pour exporter la clé publique, la SuisseID doit être connectée à l'ordinateur.

3. Exportation de la clé publique

Le jeton du certificat de l'utilisateur (SuisseID) doit être connecté à l'ordinateur et installé avec une clé USB ou un lecteur de carte à puce. L'utilisateur accède ensuite aux options dans son navigateur Internet.

Remarque:

Seul Internet Explorer est supporté par Terravis.

Dans l'onglet «Contenu», il faut sélectionner l'option «Certificats».

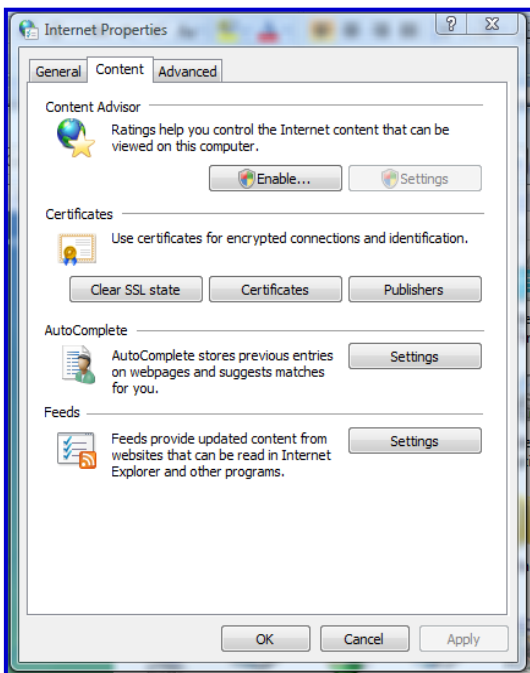


Figure 1: options Internet

Une nouvelle fenêtre s'ouvre et affiche tous les certificats de l'utilisateur chargés sur l'ordinateur. Il faut sélectionner le certificat correspondant (authentification SuisseID) et poursuivre le processus en cliquant sur le bouton «Exporter».

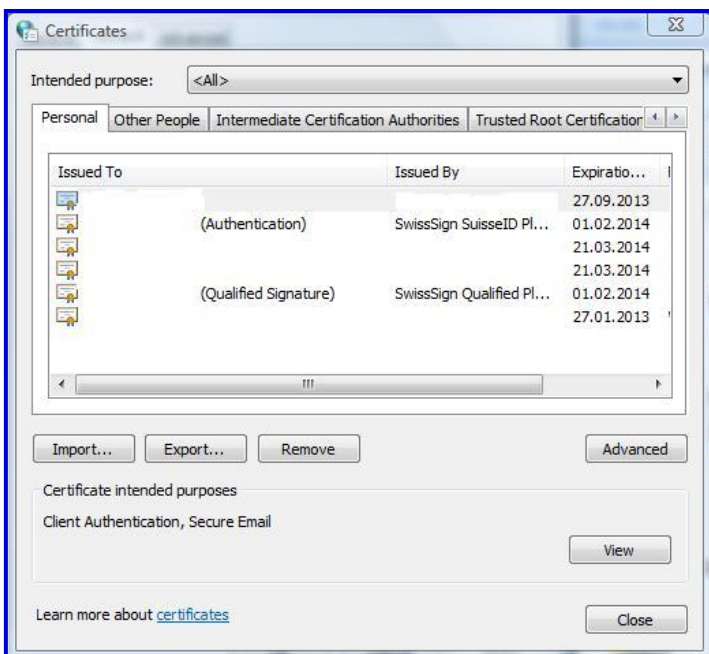


Figure 2: certificats installés

Dans la fenêtre suivante, il convient de sélectionner l'option de format «Base-64 encodé».

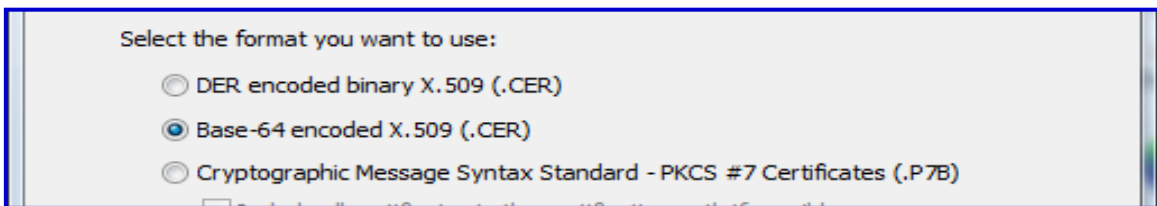


Figure 3: sélection du format du certificat

Après avoir sélectionné le bouton «Suivant», il est possible de choisir l'emplacement de la mémoire cache de la clé publique.

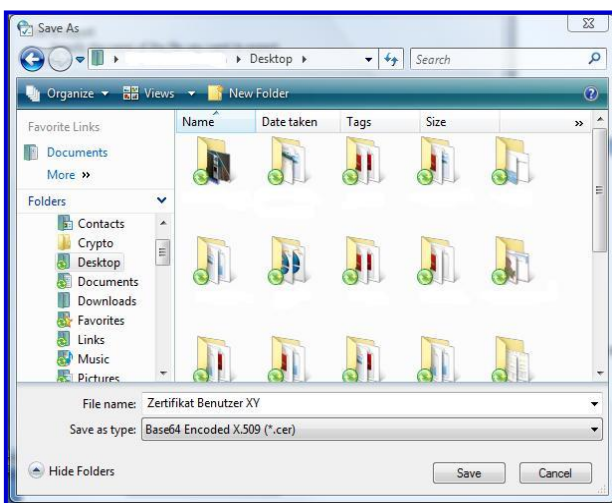


Figure 4: emplacement

Le fichier ainsi sauvegardé doit être envoyé en précisant le numéro de mandat et l'ID utilisateur support@terravis.ch

4. Support

Si vous avez des questions concernant Terravis, veuillez contacter votre interlocuteur interne, qui assiste le support Terravis.

5. Améliorations

Terravis serait ravie de recevoir des propositions d'amélioration par e-mail. L'équipe Terravis s'efforce d'améliorer en permanence le système.

SIX Terravis SA
Support TERRAVIS
support@terravis.ch
Tel. +41 58 399 49 09