



# Neues Preismodell 2017

## Roadshow «Zahlungsverkehr Schweiz»

Bruno Kudermann,  
Senior Product Manager, SIX Interbank Clearing AG

# Agenda

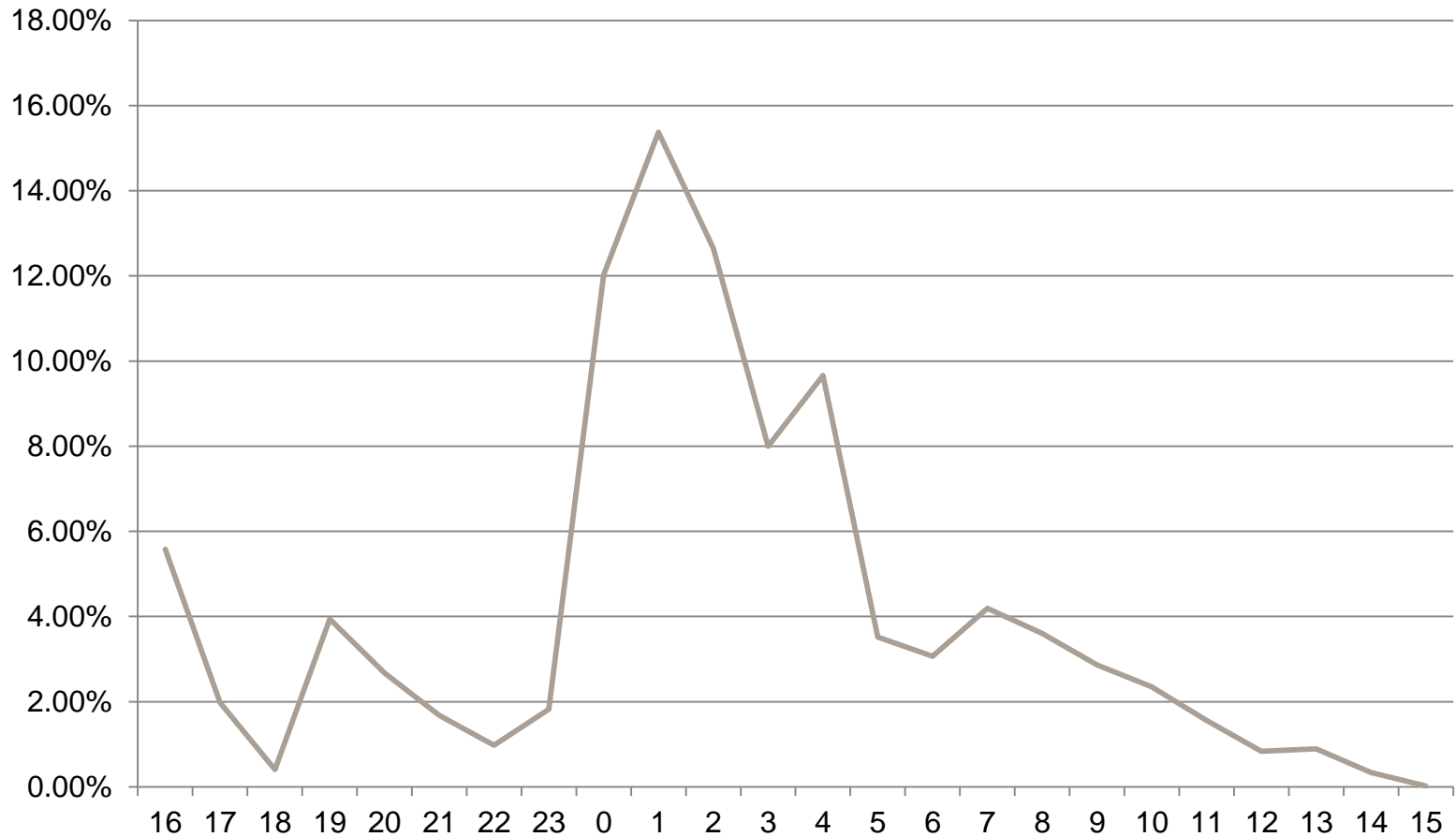
- Ausgangslage
- Verlängerung der Betriebszeiten
- Herausforderungen und Veränderungen
- Auswirkungen auf die Teilnehmer

# Ausgangslage: Preisstruktur 2016

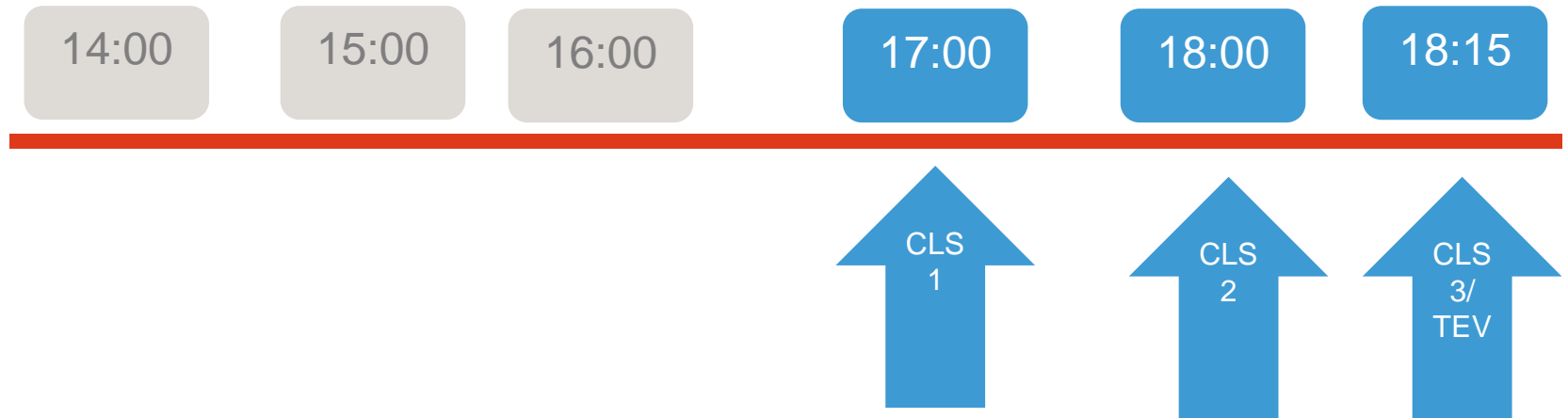
## Transaktionspreise (in CHF)

Tarif- klasse	Zeit MEZ	Betrag in CHF	Zahlender Teilnehmer Einlieferung	Zahlender Teilnehmer Verrechnung	Gutzuschrei- bender Teilnehmer Verrechnung
1	TEV*– 08.00	–	0,008	0,00	0,022
2.1	08.00 –	<100'000	0,012	0,02	0,022
2.2	11.00	>100'000	0,12	0,15	0,022
3.1	11.00 –	<100'000	0,12	0,20	0,022
3.2	14.00	>100'000	0,35	0,70	0,022
4.1	14.00 –	<100'000	0,45	0,60	0,022
4.2	TEV*	>100'000	1,00	2,00	0,022

# Verhalten der Teilnehmer 2016



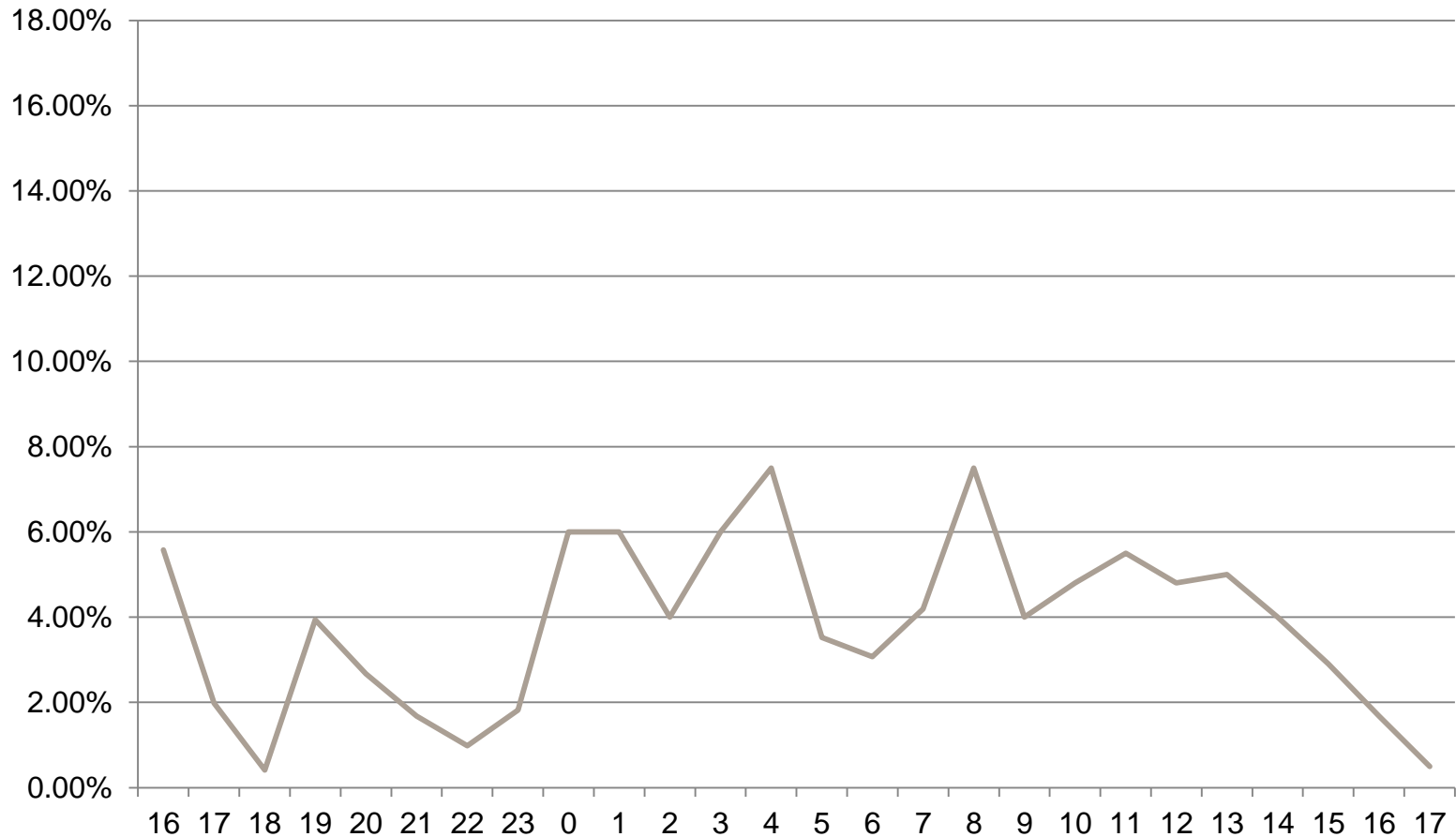
# Verlängerung der Betriebszeiten ab Mai 2017



# Drei wichtige Ziele der Betriebsverlängerung

- Teilnehmer können ihren Kunden bessere Verarbeitung am selben Tag anbieten
- Teilnehmer können Zahlungen später am Tag auslösen
- Die Infrastruktur im Finanzplatz Schweiz ist länger verfügbar

# Verhalten der Teilnehmer verändert sich?



# Herausforderungen an ein neues Preismodell

- Berücksichtigung der neuen Betriebszeiten
- Unterstützung neuer Anwendungsfälle
- Beachtung der heterogenen Teilnehmerstruktur
- Marktgerechte Ausprägung
- Zukunftsgerichtete Gestaltung
- Adäquate Kostenverteilung



# Zeitbänder entfallen

## Transaktionspreise (in CHF)

Tarif- klasse	Zeit MEZ	Betrag in CHF	Zahlender Teilnehmer Einlieferung	Zahlender Teilnehmer Verrechnung	Gutzuschrei- bender Teilnehmer Verrechnung
1	TEV* – 08.00	–	0,008	0,00	0,022
2.1	08.00 –	<100'000	0,012	0,02	0,022
2.2	11.00	>100'000	0,12	0,15	0,022
3.1	11.00 –	<100'000	0,12	0,20	0,022
3.2	14.00	>100'000	0,35	0,70	0,022
4.1	14.00 –	<100'000	0,45	0,60	0,022
4.2	TEV*	>100'000	1,00	2,00	0,022

# Betragsgrenzen entfallen

## Transaktionspreise (in CHF)

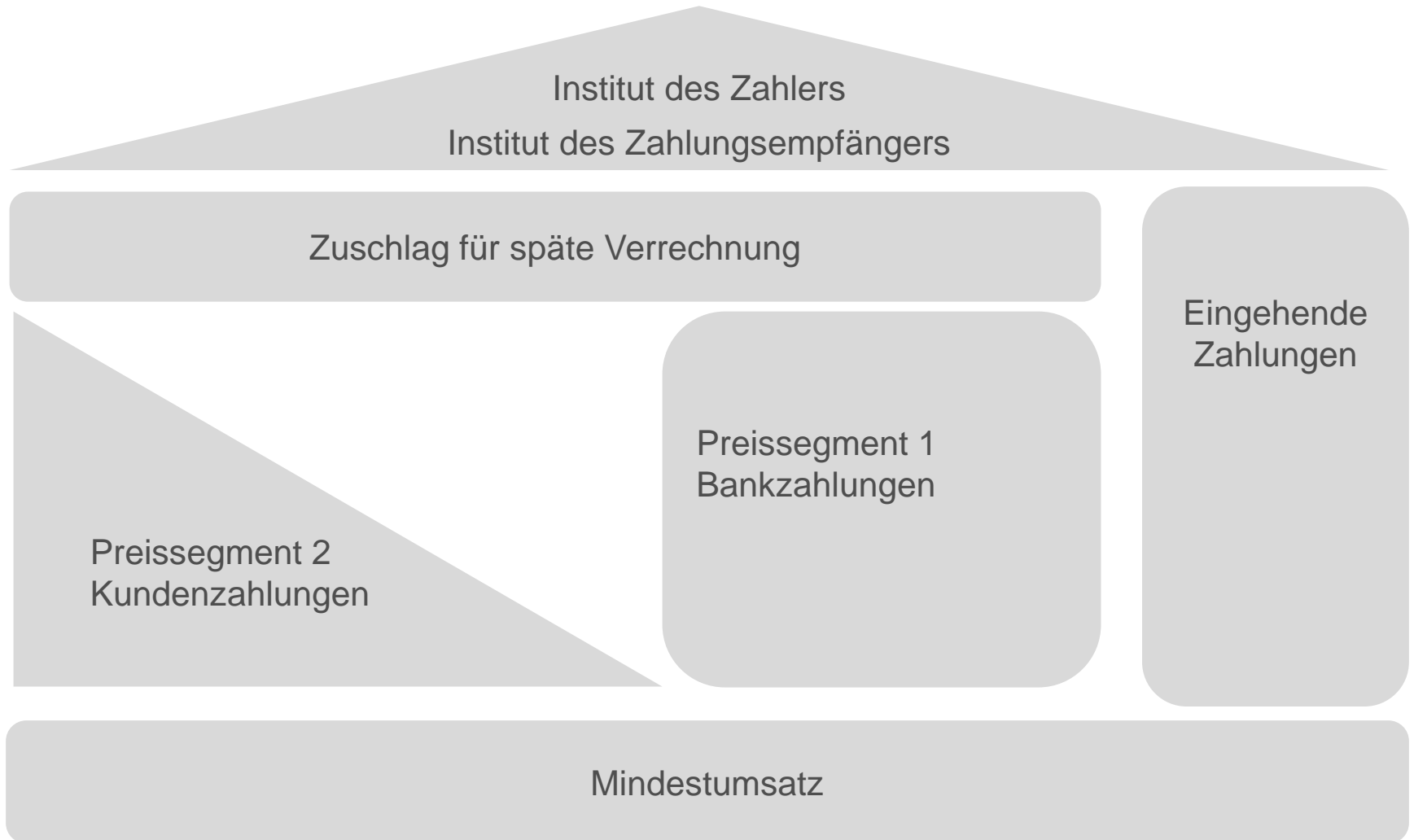
Tarif-klasse	Zeit MEZ	Betrag in CHF	Zahlender Teilnehmer Einlieferung	Zahlender Teilnehmer Verrechnung	Gutzuschreibender Teilnehmer Verrechnung
1	TEV* – 08.00	–	0,008	0,00	0,022
2.1	08.00 –	<100'000	0,012	0,02	0,022
2.2	11.00	>100'000	0,12	0,15	0,022
3.1	11.00 –	<100'000	0,12	0,20	0,022
3.2	14.00	>100'000	0,35	0,70	0,022
4.1	14.00 –	<100'000	0,45	0,60	0,022
4.2	TEV*	>100'000	1,00	2,00	0,022

# Unterscheidung von Einlieferung und Verrechnung entfällt

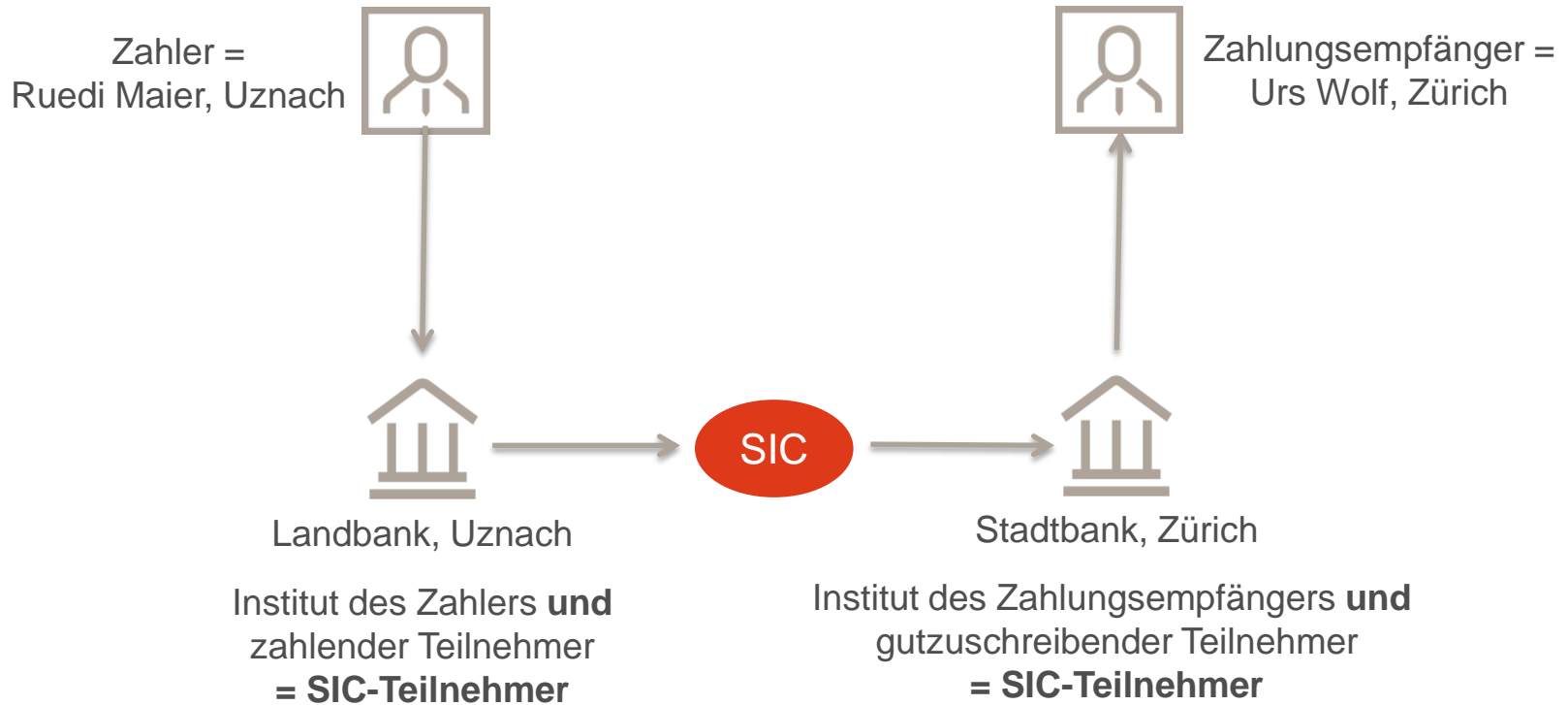
## Transaktionspreise (in CHF)

Tarif-klasse	Zeit MEZ	Betrag in CHF	Zahlender Teilnehmer Einlieferung	Zahlender Teilnehmer Verrechnung	Gutzuschreibender Teilnehmer Verrechnung
1	TEV* 08.00	–			0,022
2.1	08.00 –	<100'000			⋮
2.2	11.00	>100'000			⋮
3.1	11.00 –	<100'000			⋮
3.2	14.00	>100'000			⋮
4.1	14.00 –	<100'000			⋮
4.2	TEV*	>100'000			⋮

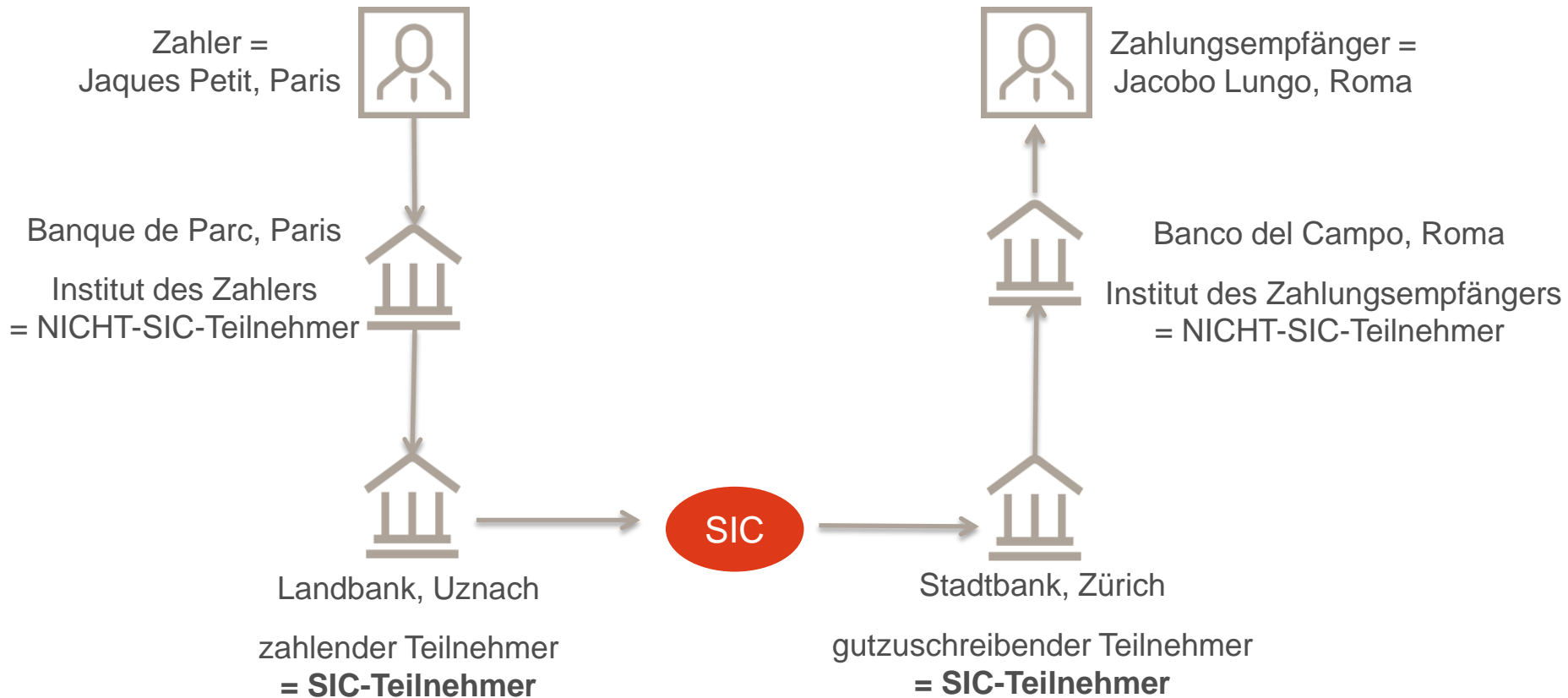
# Neue Preiselemente



# Eigene Transaktionen



# Drittkosten



# Auswirkungen auf die Teilnehmer

Je nach Institut unterschiedlich – abhängig von folgenden Faktoren:

- Anzahl Kunden- bzw. Bankzahlungen
- bisheriges Einlieferungsverhalten
- künftiges (späteres) Einlieferungsverhalten
- Sende- bzw. Empfangsverhalten

Fragen?



Besten Dank für Ihre Aufmerksamkeit!

Bei Fragen:

Bruno Kudermann

Produkt Management

T +41 58 399 4747

[bruno.kudermann@six-group.com](mailto:bruno.kudermann@six-group.com)