



Nouveau modèle de prix 2017

Roadshow «Trafic des paiements en Suisse»

Bruno Kudermann,
Senior Product Manager, SIX Interbank Clearing SA

The bottom of the slide features a light brown curved line that starts from the left, descends to meet a light brown horizontal line, and then continues horizontally to the right. Below this is a solid light blue horizontal line.

Agenda

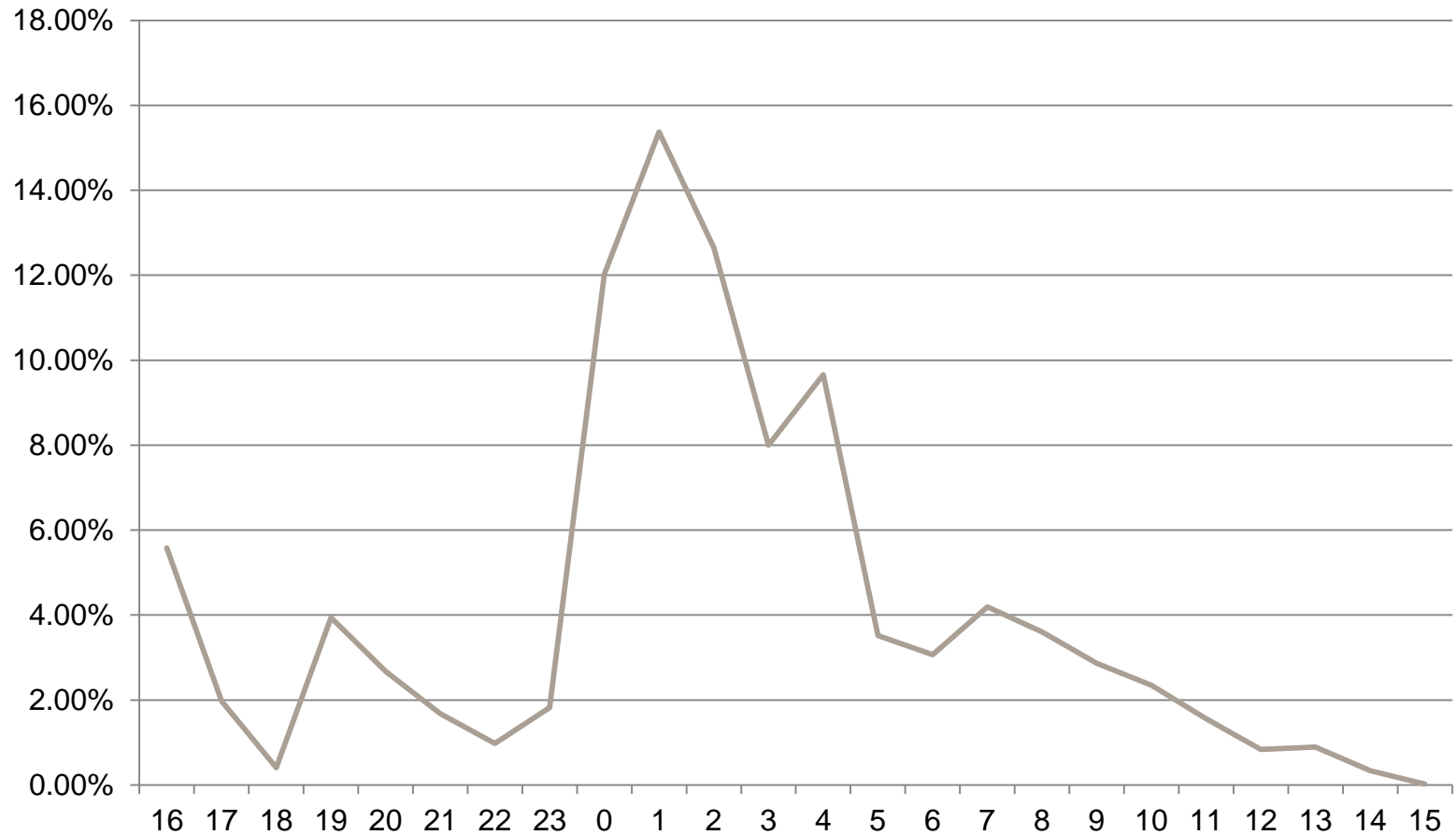
- Situation de départ
- Extension des horaires de service
- Défis et modifications
- Répercussions sur les participants

Situation de départ: structure des prix 2016

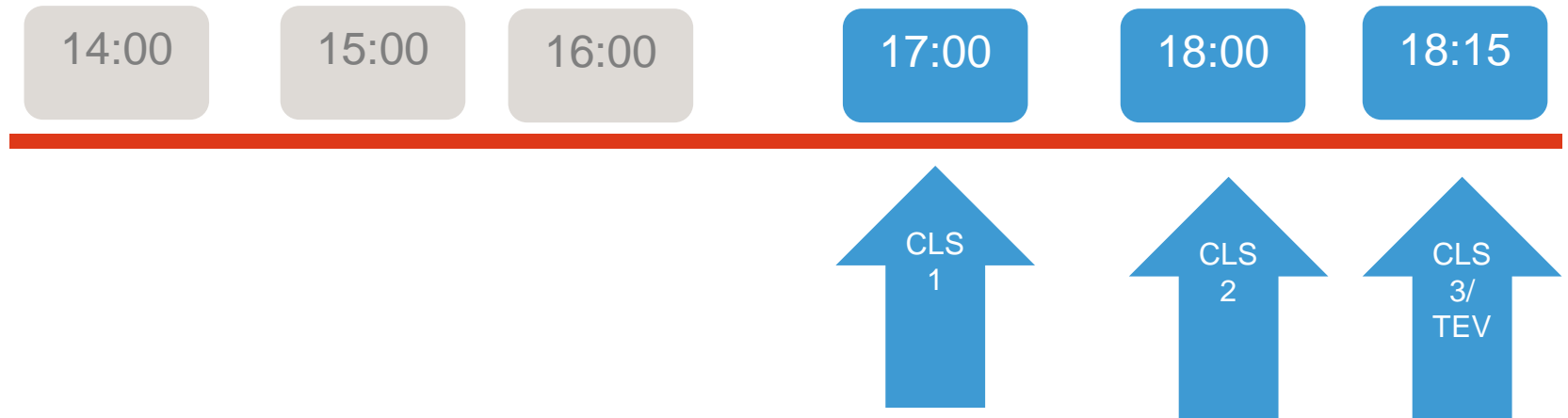
Prix de transaction (en CHF)

Classe de tarif	Heure HEC	Montant en CHF	Participant payeur Livraison	Participant payeur Compensation	Participant à créditer Compensation
1	TFJ*– 08.00	–	0,008	0,00	0,022
2.1	08.00 –	<100 000	0,012	0,02	0,022
2.2	11.00	>100 000	0,12	0,15	0,022
3.1	11.00 –	<100 000	0,12	0,20	0,022
3.2	14.00	>100 000	0,35	0,70	0,022
4.1	14.00 –	<100 000	0,45	0,60	0,022
4.2	TFJ*	>100 000	1,00	2,00	0,022

Règlement des participants



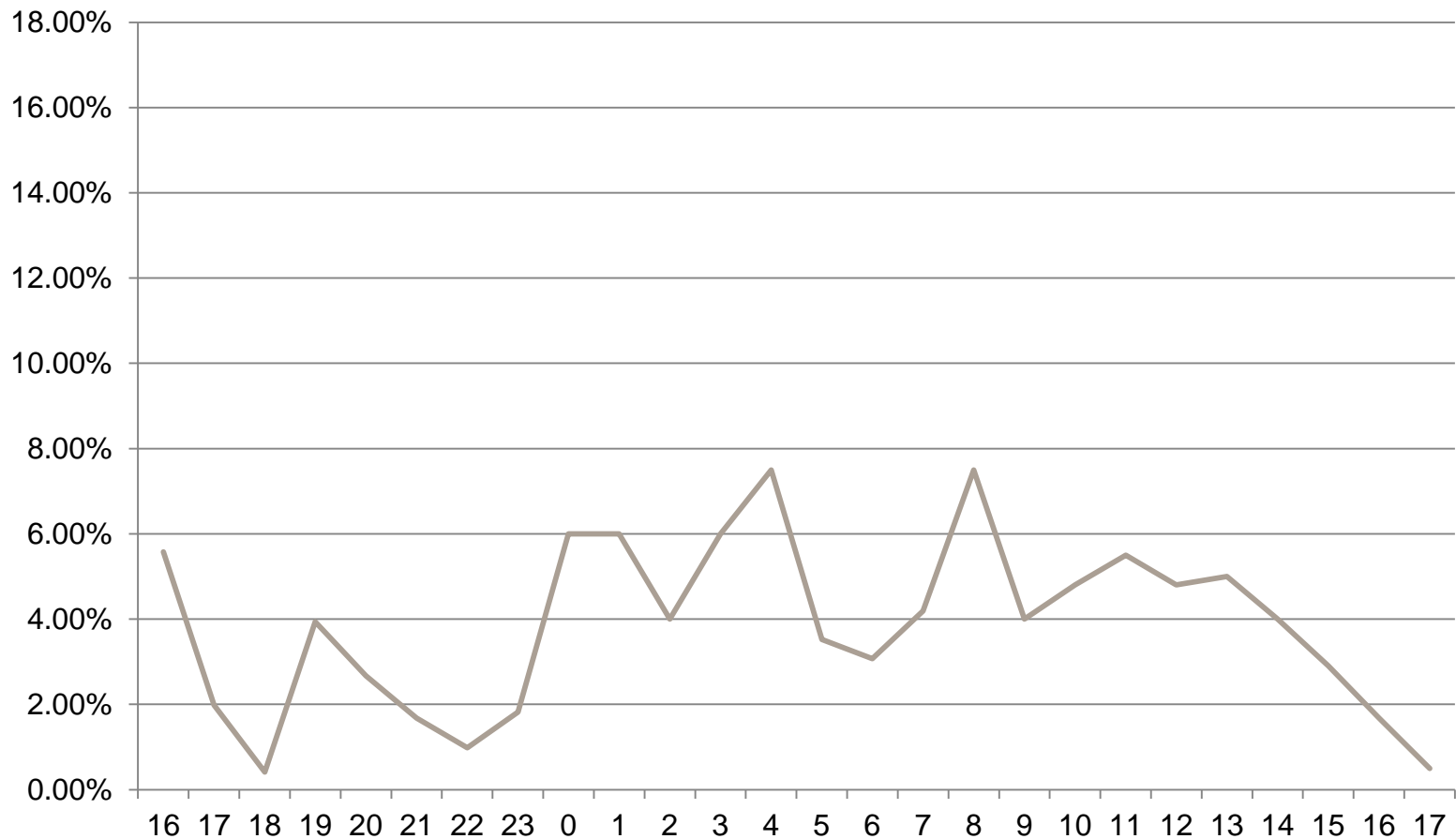
Extension des horaires de service du mai 2017



Trois objectifs importants de la prolongation du service

- Les participants peuvent offrir à leurs clients un meilleur traitement le jour-même
- Les participants peuvent déclencher les paiements plus tard dans la journée
- L'infrastructure de la place financière est disponible plus longtemps

Le comportement des participants change-t-il?



Les défis d'un nouveau modèle de prix

- Adaptation des horaires de service
- Acceptation de nouveaux cas d'utilisation
- Prise en compte de la structure hétérogène des participants
- Variante adaptée au marché
- Organisation tournée vers l'avenir
- Répartition adéquate des coûts

Plus d'intervalle de temps

Prix de transaction (en CHF)

Classe de tarif	Heure HEC	Montant en CHF	Participant payeur Livraison	Participant payeur Compensation	Participant à créditer Compensation
1	TFJ* – 08.00	–	0,008	0,00	0,022
2.1	08.00 –	<100 000	0,012	0,02	0,022
2.2	11.00	>100 000	0,12	0,15	0,022
3.1	11.00 –	<100 000	0,12	0,20	0,022
3.2	14.00	>100 000	0,35	0,70	0,022
4.1	14.00 –	<100 000	0,45	0,60	0,022
4.2	TFJ*	>100 000	1,00	2,00	0,022

Pas de limites de montant

Prix de transaction (en CHF)

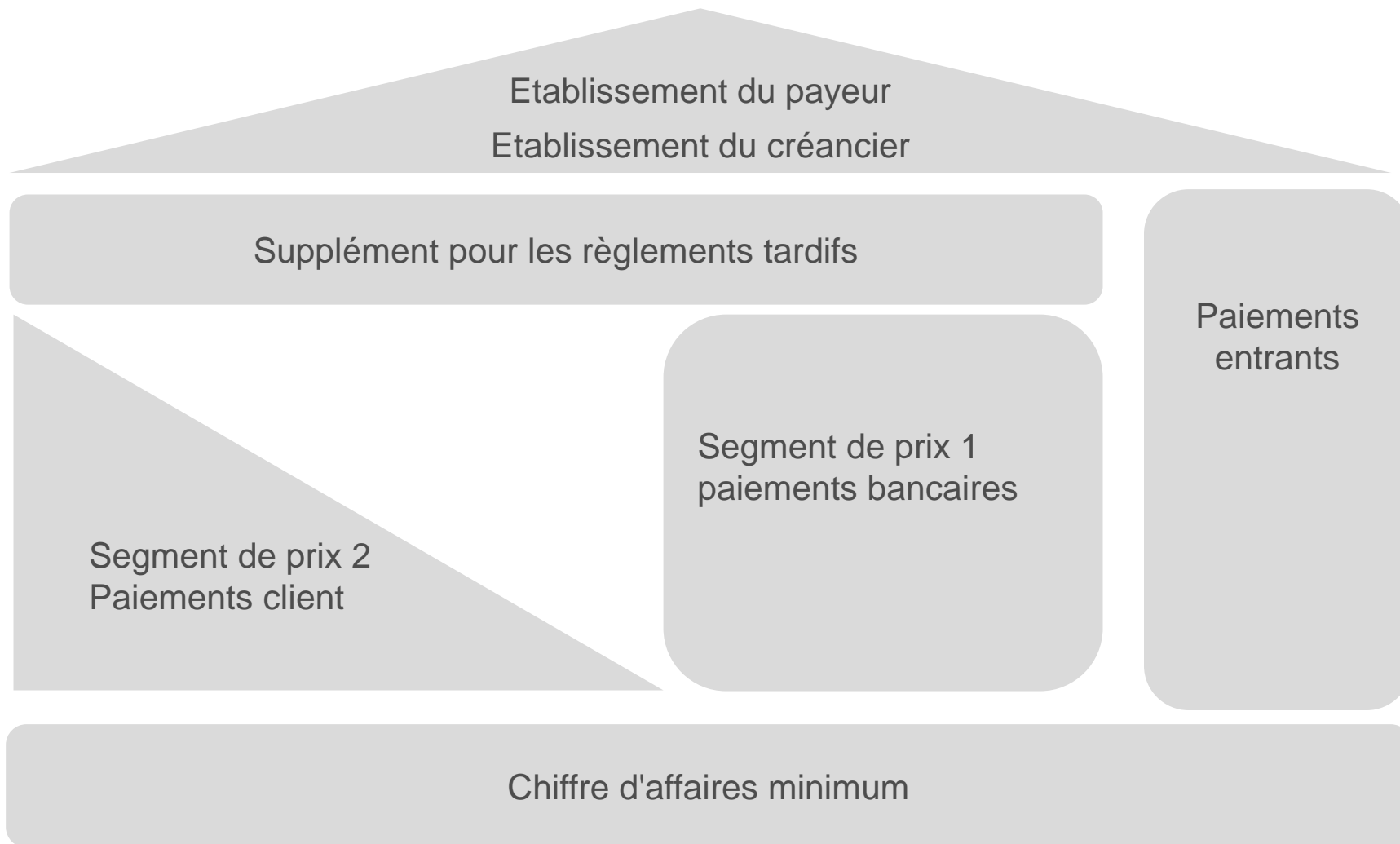
Classe de tarif	Heure HEC	Montant en CHF	Participant payeur Livraison	Participant payeur Compensation	Participant à créditer Compensation
1	TFJ* – 08.00	–	0,008	0,00	0,022
2.1	08.00 –	<100 000	0,012	0,02	0,022
2.2	11.00	>100 000	0,12	0,15	0,022
3.1	11.00 –	<100 000	0,12	0,20	0,022
3.2	14.00	>100 000	0,35	0,70	0,022
4.1	14.00 –	<100 000	0,45	0,60	0,022
4.2	TFJ*	>100 000	1,00	2,00	0,022

Pas de différence entre livraison et règlement

Prix de transaction (en CHF)

Classe de tarif	Heure HEC	Montant en CHF	Participant payeur Livraison	Participant payeur Compensation	Participant à créditer Compensation
1	TFJ* – 08.00	–			0,022
2.1	08.00 –	<100 000			
2.2	11.00	>100 000			
3.1	11.00 –	<100 000			
3.2	14.00	>100 000			
4.1	14.00 –	<100 000			
4.2	TFJ*	>100 000			

Nouveaux segments de prix



Répercussions sur les participants

Différent selon les établissements – dépend des facteurs suivants:

- nombre de paiements clients et/ou bancaires
- comportement de livraison antérieur
- futur comportement de livraison
- comportement d'envoi et/ou de réception

Questions?

Merci!

Bruno Kudermann
Product Management
T +41 58 399 4747
bruno.kudermann@six-group.com